

## Autohaus Platzer & Wimmer GmbH

Angebotsnummer: A019375

Ausdruck vom: 17.04.2024

### Audi A4 Avant 35 TFSI basis 2.0 EU6d Navi LED Klimaautom DAB SHZ Fernlichtass. Notbremsass.



Autohaus

**Platzer & Wimmer** GmbH Tel.: 08505 90 00 0

<b>Preis:</b>	<b>28.490,- €</b>
<b>Zustand:</b>	Gebrauchtfahrzeug
<b>Karosserie:</b>	Kombi
<b>Leistung:</b>	110 kW (150 PS)
<b>Kraftstoff:</b>	Benzin
<b>Getriebe:</b>	Automatik
<b>Kilometerstand:</b>	27442
<b>Vorbesitzer:</b>	1
<b>Außenfarbe:</b>	Grau
<b>Polsterung:</b>	Stoff
<b>Türen:</b>	5
<b>Erstzulassung:</b>	01 . 2022
<b>Umweltplakette:</b>	 Euro6d
<b>Energieeffizienz:</b>	A

[Fahrzeugangebot online ansehen](#)

Sehr geehrter Kunde,

vielen Dank für Ihr Interesse an unserem Fahrzeug. Dieses Angebot ist freibleibend und unverbindlich.

Irrtümer und Zwischenverkauf bleiben unserem Hause vorbehalten. Gerne nehmen wir Ihren Gebrauchten auch in Zahlung. Zu einer Testfahrt sind Sie nach kurzer Terminabsprache herzlich eingeladen.

Mit freundlichen Grüßen


Autohaus Platzer & Wimmer GmbH


### Fahrzeugstandort

Autohaus Platzer & Wimmer GmbH

Goldener Steig 40


94116 Hutthurm


 08505/9000-0


 08505/9000-80

### Ansprechpartner

Ihr Verkaufsteam

 08505/9000-0

 08505/9000-80

 info@platzer-wimmer.de

## Autohaus Platzer & Wimmer GmbH

Angebotsnummer: A019375

Ausdruck vom: 17.04.2024

### Finanzierungsbeispiel

Fragen Sie nach unseren Finanzierungsangeboten.  
Gerne nehmen wir Ihren Gebrauchten in Zahlung !

Bitte beachten Sie, dass bei allen Angaben zum Fahrzeug Irrtümer und Änderungen vorbehalten sind!

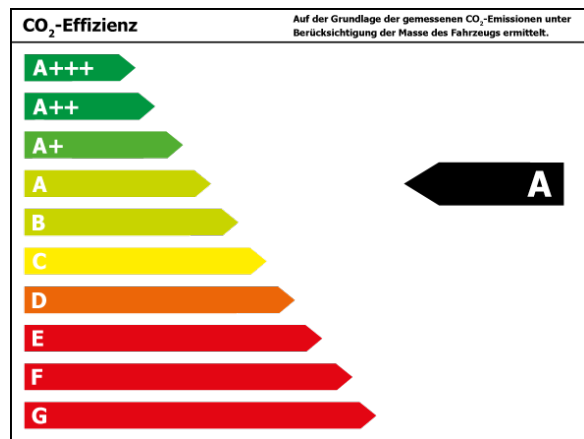
### Verbrauch

#### Verbrauch und Emissionen (NEFZ) \*

Innerorts* :	7,3 l/100 km
Ausserorts* :	5,1 l/100 km
Kombiniert* :	5,9 l/100 km
CO2-Emission* :	135,0 g/km

#### Verbrauch und Emissionen (WLTP) \*

Langsam* :	9,4 l/100 km
Mittel* :	6,9 l/100 km
Schnell* :	5,8 l/100 km
Sehr schnell* :	6,5 l/100 km
Kombiniert* :	6,8 l/100 km
CO2-Emission* :	153 g/km



\*Weitere Informationen zum offiziellen Kraftstoffverbrauch und den offiziellen spezifischen CO<sub>2</sub>-Emissionen neuer Personenkraftwagen können dem 'Leitfaden über den Kraftstoffverbrauch, die CO<sub>2</sub>-Emissionen und den Stromverbrauch neuer Personenkraftwagen' entnommen werden, der an allen Verkaufsstellen und bei 'Deutsche Automobil Treuhand GmbH' unter [www.dat.de](http://www.dat.de) unentgeltlich erhältlich ist.

## Autohaus Platzer & Wimmer GmbH

Angebotsnummer: A019375

Ausdruck vom: 17.04.2024

### Ausstattungen

#### Entertainment

Navigationssystem	DAB	Telefonvorbereitung
Sprachsteuerung	Freisprecheinrichtung	Bluetooth
MP3	Radio	USB-Anschluss
Touchscreen		

#### Sicht

LED-Hauptscheinwerfer	Beheizbare Außenspiegel	LED-Tagfahrlicht
Scheinwerferregulierung	Colorverglasung	Autom. abblend. Innenspiegel
LED-Rückleuchten		

#### Komfort

Klimaautomatik	Sitzheizung	Tempomat
Park Distance Control vo.&hi.	Geschwindigkeitsbegrenzer	Elektr. Aussenspiegel
Teilbare Rücksitzlehne	Multifunktionslenkrad	Lederlenkrad
Elektr. Fensterheber	Mittelarmlehne	Zentralverriegelung
Servolenkung	Seitenrollo	

#### Assistenzsysteme

Fernlichtassistent	Notbremsassistent	Berganfahrassistent
Abstands-/Kollisionswarner	Regensensor	Lichtsensoren

#### Sonstiges

Alufelgen	Metallic	Dachreling
-----------	----------	------------

#### Sicherheit

Reifendruckkontrolle	ESP	ABS
Traktionskontrolle	Airbag	Beifahrerairbag
Wegfahrsperrung	Seitenairbags	Kopfairbag
ISOFIX Kindersitzbefestigung	Notrufsystem	Pannenset

#### Technik

Bordcomputer	Start-Stop-Automatik	Schaltwippen
--------------	----------------------	--------------

### Beschreibung

#### Ausstattungen

- Klimaanlage
- Klimaautomatik
- ABS
- Airbag
- Servolenkung
- Zentralverriegelung

## Autohaus Platzer & Wimmer GmbH

Angebotsnummer: A019375

Ausdruck vom: 17.04.2024

---

- Elektr. Fensterheber
  - Beifahrerairbag
  - Wegfahrsperr
  - Sitzheizung
  - Navigationssystem
  - Seitenairbags
  - Metallic
  - Elektr. Aussenspiegel
  - Teilbare Rücksitzlehne
  - Tempomat
  - ESP
  - Bordcomputer
  - Park Distance Control
  - Alufelgen
  - Reifendruckkontrolle
  - Scheinwerferregulierung
  - Multifunktionslenkrad
  - Traktionskontrolle
  - Colorverglasung
  - Autom. abblend. Innenspiegel
  - Dachreling
  - Mittelarmlehne
  - Regensensor
  - Beheizbare Außenspiegel
  - Kopfairbag
  - Radio
  - Telefonvorbereitung
  - LED-Hauptscheinwerfer
  - LED-Rückleuchten
  - Park Distance Control vo.&hi.
  - Seitenrollo
  - USB-Anschluss
  - MP3
  - LED-Tagfahrlicht
  - Fernlichtassistent
  - Bluetooth
  - ISOFIX Kindersitzbefestigung
  - Lichtsensor
  - Tagfahrlicht
  - Start-Stop-Automatik
  - Freisprecheinrichtung
  - Berganfahrassistent
  - Notbremsassistent
  - Sprachsteuerung
  - DAB
  - Abstands-/Kollisionswarner
  - Lederlenkrad
  - Notrufsystem
  - Schaltwippen
  - Touchscreen
  - Pannenset
  - Geschwindigkeitsbegrenzer
-

## Autohaus Platzer & Wimmer GmbH

Angebotsnummer: A019375

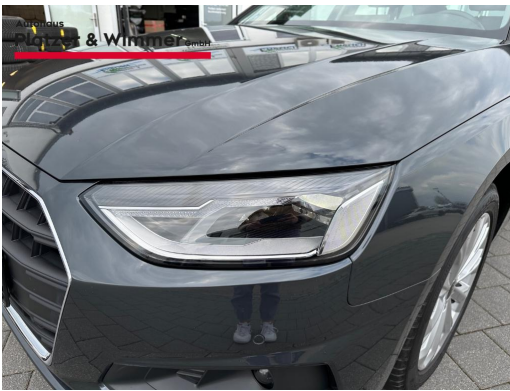
Ausdruck vom: 17.04.2024



Autohaus  
**Platzer & Wimmer** GmbH Tel.: 08505 90 00 0



Autohaus  
**Platzer & Wimmer** GmbH



Autohaus  
**Platzer & Wimmer** GmbH



Autohaus  
**Platzer & Wimmer** GmbH



Autohaus  
**Platzer & Wimmer** GmbH



Autohaus  
**Platzer & Wimmer** GmbH



Autohaus  
**Platzer & Wimmer** GmbH



Autohaus  
**Platzer & Wimmer** GmbH



## Autohaus Platzer & Wimmer GmbH

Angebotsnummer: A019375

Ausdruck vom: 17.04.2024

